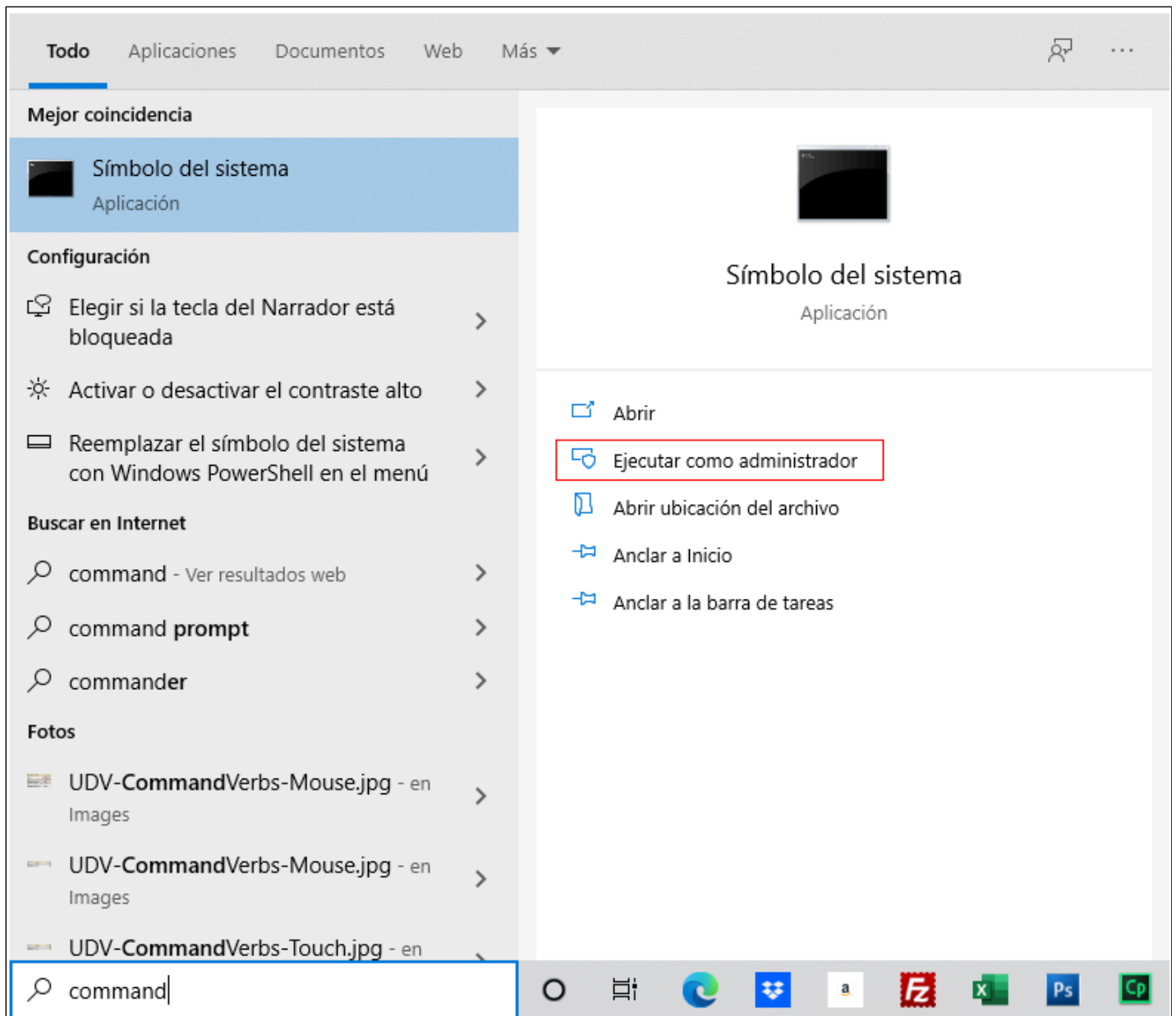


Instalación como servicio

Para instalar QPWebAPI.exe como servicio se deben seguir los siguientes pasos:

- Abrir una ventana de comando o símbolo del sistema en modo Administrador.



- Ingresar el siguiente comando:

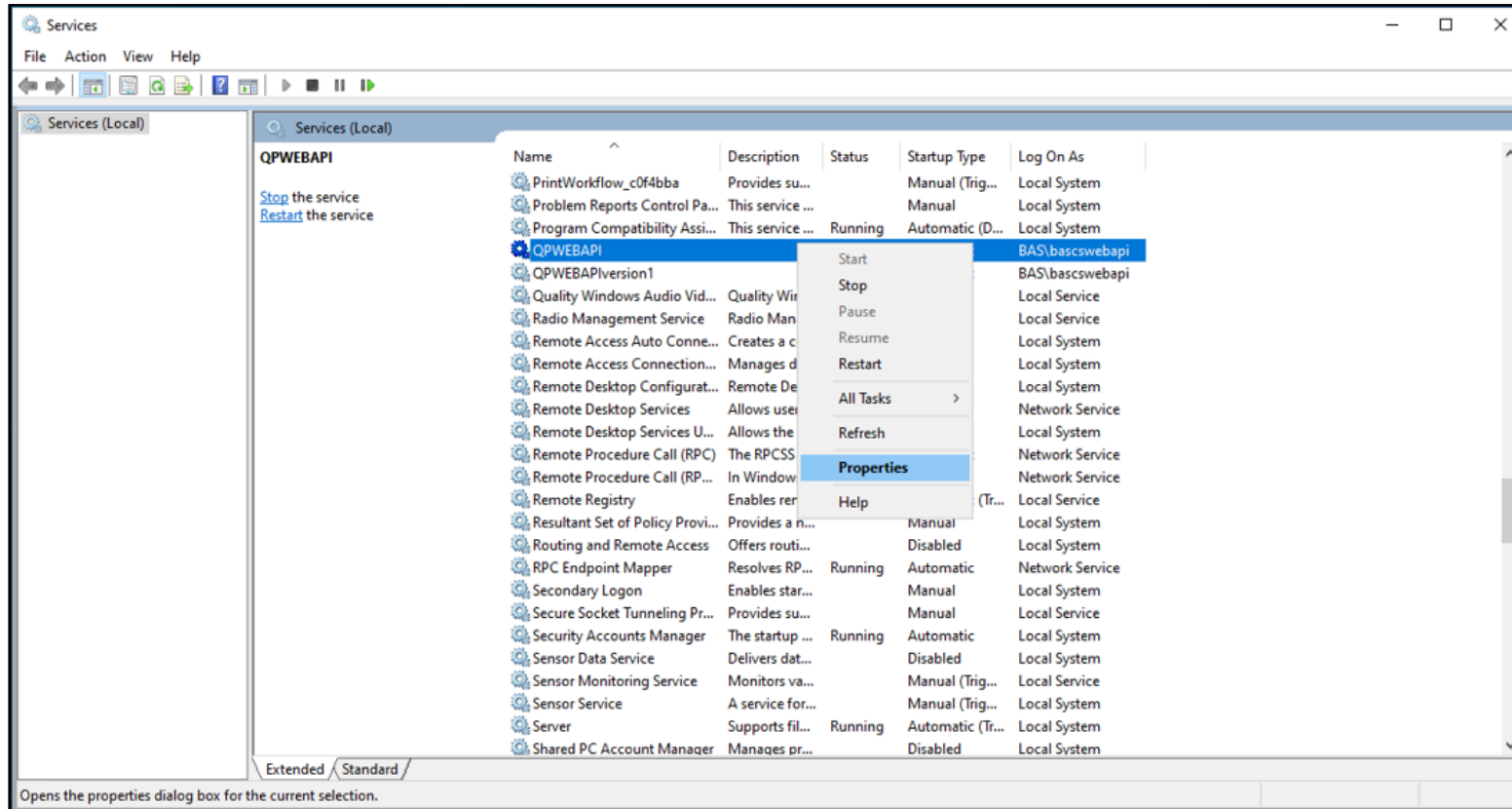
```
SC CREATE nombreservicio start=auto binpath="pathejecutableserver\QPWEBAPI.exe --urls http://nombreserver:númeropuerto"
```

Ejemplo:

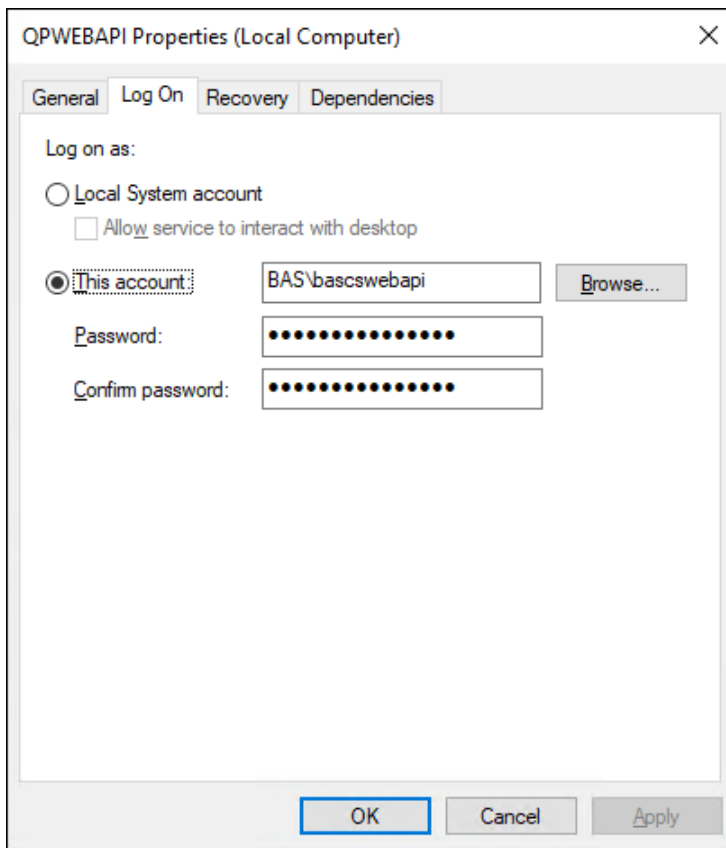
```
SC CREATE QPWEBAPI start=auto binpath="C:\QPWEBAPI\SERVER\QPWEBAPI.exe --urls http://WKSQPWEBAPI:5001"
```

```
C:\> Administrador: Símbolo del sistema
C:\WINDOWS\system32>SC CREATE QPWEBAPI start=auto binpath="C:\QPWEBAPI\Server\QPWEBAPI.exe --urls http://WKSQPWEBAPI:5001_
```

- Finalizada la instalación, acceder al servicio, ingresar a "Propiedades".



y en la solapa de "Log on" informar: dominio\usuario y password.



Presionar Ok e Iniciar el servicio.

