

Creación de reglas mediante la creación de archivo web.config

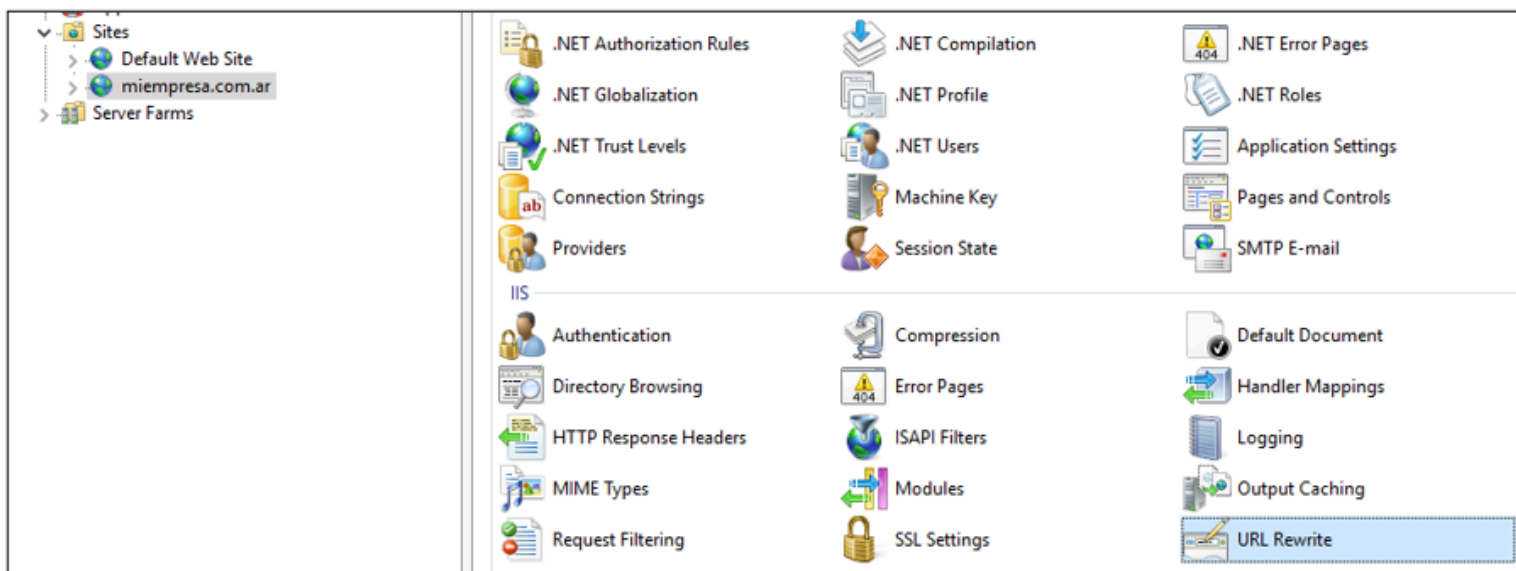
En el path de instalación del sitio Web que publica las aplicaciones, crear un archivo con nombre web.config.

El mismo debe tener la estructura de la Figura detallada a continuación:

```
<?xml version="1.0" encoding="UTF-8" ?>
<configuration>
  <system.webServer>
    <rewrite>
      <rules>
        <rule name="Redireccion a api_A">
          <match url="^api_A/(.*)" />
          <serverVariables>
            <set name="HTTP_X_Forwarded_Host" value="miempresa.com.ar" />
            <set name="HTTP_X_Forwarded_Proto" value="https" />
            <set name="HTTP_X_Forwarded_Prefix" value="api_A" />
          </serverVariables>
          <action type="Rewrite" url="http://SRVWEBAPI_A:5000/{R:1}" />
        </rule>
        <rule name="Redireccion a api_B">
          <match url="^api_B/(.*)" />
          <serverVariables>
            <set name="HTTP_X_Forwarded_Host" value="miempresa.com.ar" />
            <set name="HTTP_X_Forwarded_Proto" value="https" />
            <set name="HTTP_X_Forwarded_Prefix" value="api_B" />
          </serverVariables>
          <action type="Rewrite" url="http://SRVWEBAPI_B:5000/{R:1}" />
        </rule>
      </rules>
    </rewrite>
  </system.webServer>
</configuration>
```

Luego de ingresar las reglas, grabar el archivo.

Hacer doble clic en "URL Rewrite" en la sección IIS para refrescar la visualización de las reglas:





URL Rewrite

Provides rewriting capabilities based on rules for the requested URL address and the content of an HTTP response.

Inbound rules that are applied to the requested URL address:

Name	Input	Match	Pattern	Action Type	Action URL
⊕ Redireccion a api_A	URL path after '/'	Matches	^api_A/(.*)	Rewrite	http://SRV
⊕ Redireccion a api_B	URL path after '/'	Matches	^api_B/(.*)	Rewrite	http://SRV